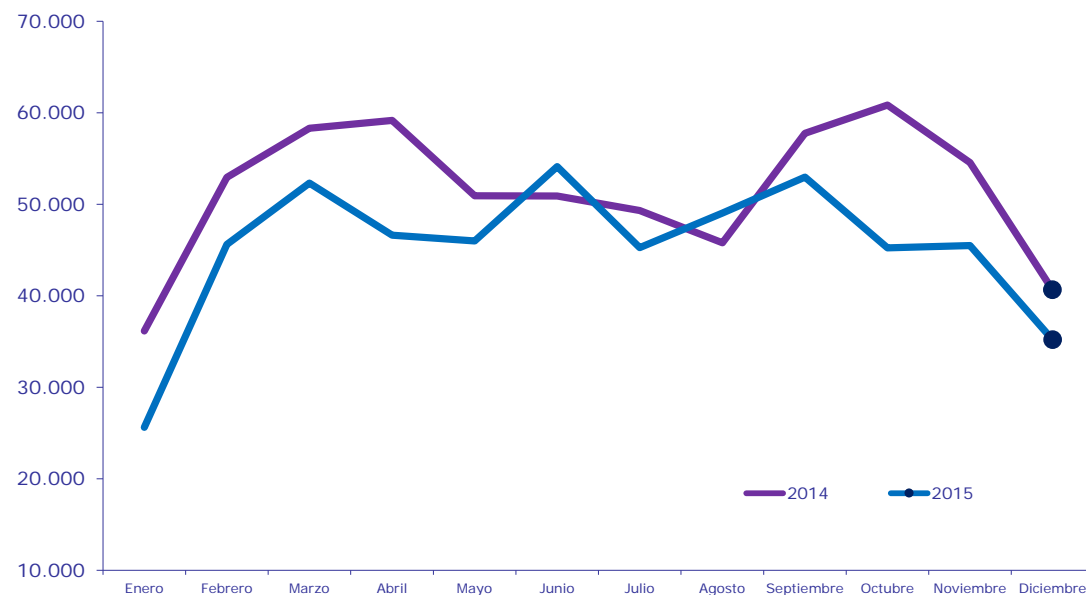


Producción				
	2014	2015	Dif. Absoluta	Dif. Relativa
Enero	36.156	25.625	-10.531	-29,1%
Febrero	52.941	45.605	-7.336	-13,9%
Marzo	58.319	52.316	-6.003	-10,3%
Abril	59.165	46.618	-12.547	-21,2%
Mayo	50.938	45.990	-4.948	-9,7%
Junio	50.904	54.119	3.215	6,3%
Julio	49.324	45.253	-4.071	-8,3%
Agosto	45.787	49.048	3.261	7,1%
Septiembre	57.757	52.977	-4.780	-8,3%
Octubre	60.845	45.240	-15.605	-25,6%
Noviembre	54.557	45.478	-9.079	-16,6%
Diciembre	40.636	35.198	-5.438	-13,4%
Total	617.329	543.467	-73.862	-12,0%

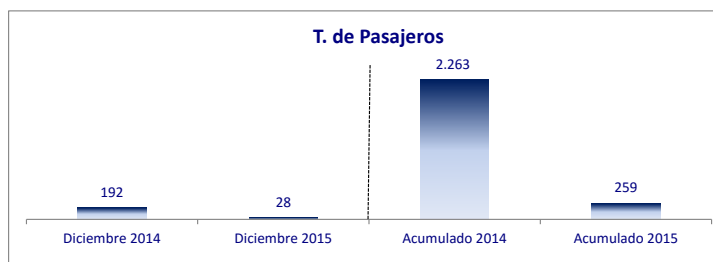
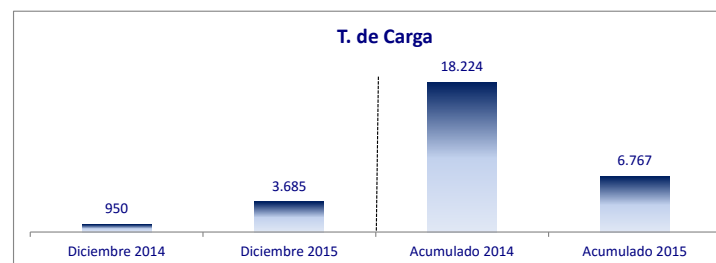
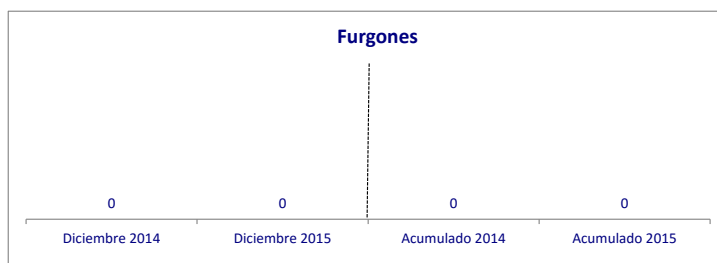
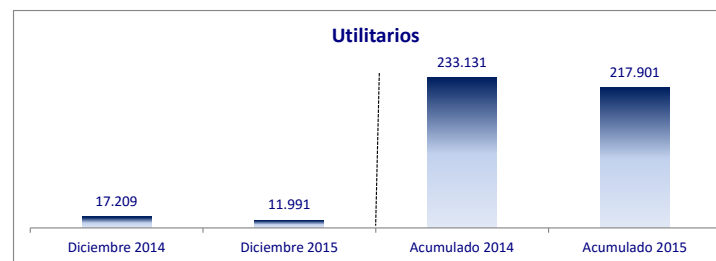
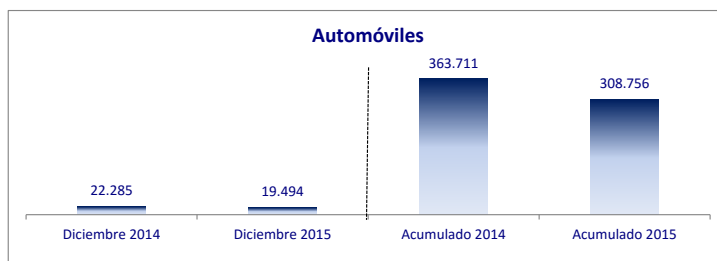
Gráfico Comparativo 2014 - 2015



Se ha registrado una baja del 22,6% respecto de Noviembre y una baja del 13,4% con relación al mismo mes del año pasado.

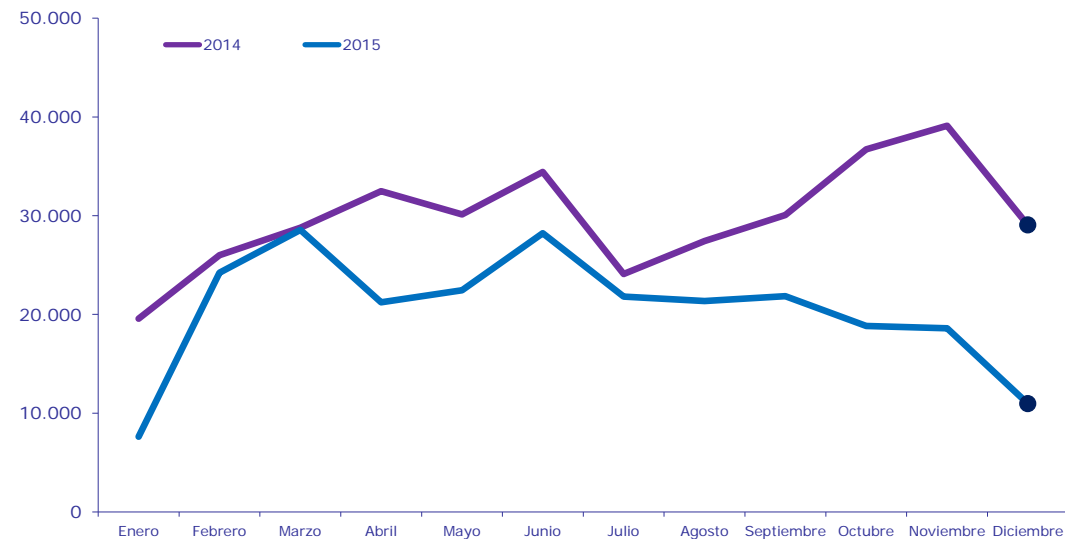
Comparando doce meses de 2015, con igual período de 2014, la baja fue del 12,0%.

	Diciembre 2014	Diciembre 2015	Var. %	Acumulado 2014	Acumulado 2015	Var. %
Automóviles	22.285	19.494	-12,5%	363.711	308.756	-15,1%
Utilitarios	17.209	11.991	-30,3%	233.131	217.901	-6,5%
Pesados	1.142	3.713	225,1%	20.487	7.026	-65,7%
Furgones	0	0	N/A	0	0	N/A
T. de Carga	950	3.685	287,9%	18.224	6.767	-62,9%
T. de Pasajeros	192	28	-85,4%	2.263	259	-88,6%
Sin clasificar	0	0	N/A	0	9.784	N/A
Total	40.636	35.198	-13,4%	617.329	543.467	-12,0%



Exportaciones				
	2014	2015	Dif. Absoluta	Dif. Relativa
Enero	19.570	7.620	-11.950	-61,1%
Febrero	25.991	24.223	-1.768	-6,8%
Marzo	28.787	28.559	-228	-0,8%
Abril	32.479	21.232	-11.247	-34,6%
Mayo	30.130	22.454	-7.676	-25,5%
Junio	34.418	28.218	-6.200	-18,0%
Julio	24.085	21.817	-2.268	-9,4%
Agosto	27.442	21.355	-6.087	-22,2%
Septiembre	30.073	21.853	-8.220	-27,3%
Octubre	36.717	18.834	-17.883	-48,7%
Noviembre	39.108	18.599	-20.509	-52,4%
Diciembre	29.047	10.961	-18.086	-62,3%
Total	357.847	245.725	-112.122	-31,3%

Gráfico Comparativo 2014 - 2015

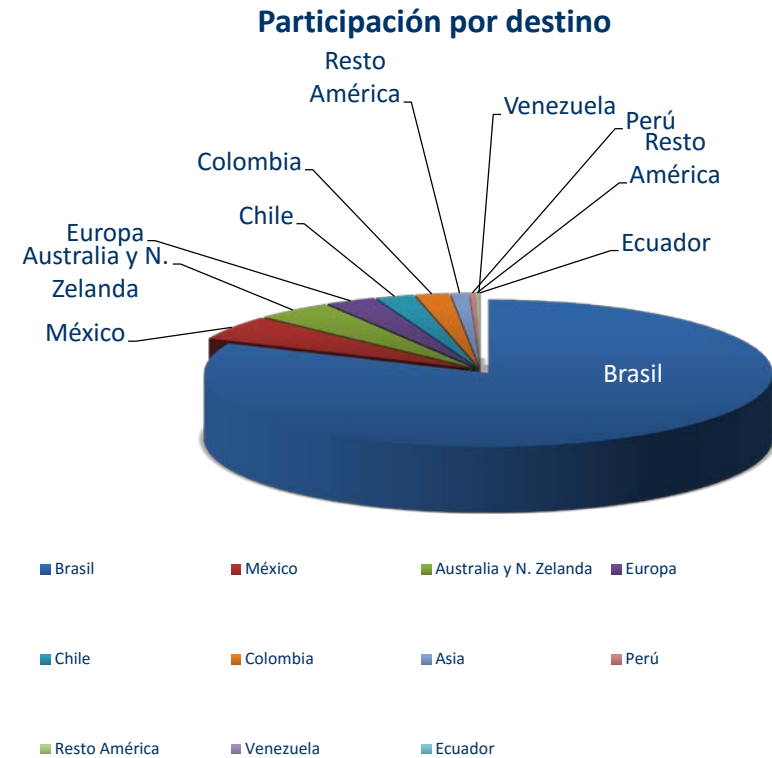


Se ha registrado una baja del 41,1% respecto de Noviembre y una disminución del 62,3% con relación al mismo mes del año pasado.

Comparando doce meses de 2015, con igual período de 2014, la baja fue del 31,3%.

Las exportaciones del mes de Diciembre representan un 31,1% de la producción del mismo mes, y un 45,2% en el acumulado.

Exportaciones por principales destinos			
Países	Ac. 2015 en unidades	Part. %	Var. 2015/2014 en unidades
Brasil	187.545	76,3%	-116.241
México	12.342	5,0%	-728
Australia y N. Zelanda	10.067	4,1%	2.612
Europa	6.639	2,7%	3.673
África	5.482	2,2%	1.181
Chile	5.004	2,0%	476
Colombia	4.480	1,8%	-4.849
Paraguay	3.513	1,4%	-144
Uruguay	3.012	1,2%	-1.262
Asia	2.407	1,0%	737
C. América	1.306	0,5%	9
Perú	762	0,3%	-48
Resto América	346	0,1%	125
Venezuela	153	0,1%	111
Ecuador	80	0,0%	-361
Sin identificar	2.587	1,1%	2.587
Total	245.725	100,0%	-112.122



C. América incluye a los siguientes países: Guatemala, Nicaragua, Honduras, Haití, Guadalupe, Curacao, Costa Rica, República Dominicana y Martinica.

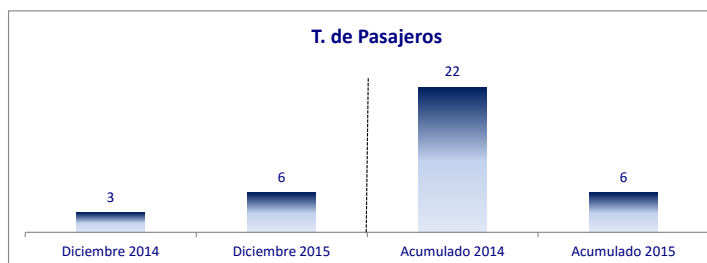
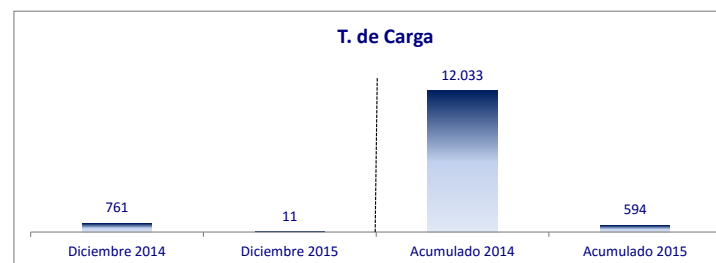
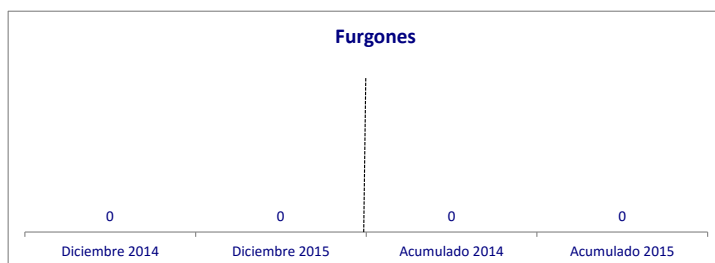
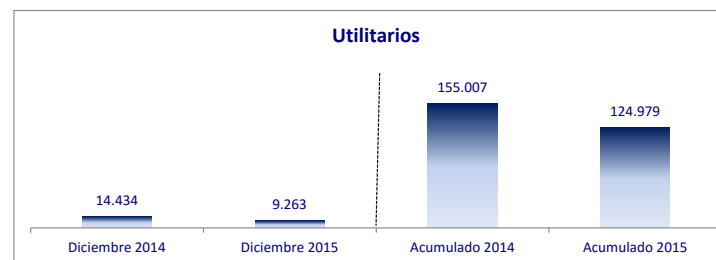
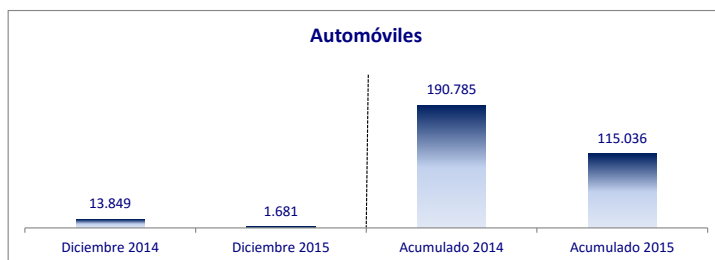
Europa incluye a los siguientes países: Francia, Alemania, Austria, Bélgica, Suiza, España, Finlandia, Croacia, Luxemburgo, Países Bajos, Noruega, Portugal, Rusia, Rep. Checa, Italia, G. Bretaña, Sarajevo, Latvia, Hungría, Rumania, Slovaquia, Grecia, Dinamarca y Bielorusia.

Asia incluye a los siguientes países: Emiratos Árabes, , Mongolia, Hong Kong, Polinesia Francesa y Taiwan.

África incluye a los siguientes países: Angola, Gabón, Gambia, Mali, Nigeria, Senegal, Tanzania, Sudáfrica, Yemen, Tunisia, Mozambique, Zimbabwe, Mauritius, Marruecos, Sudán y Liberia.

Resto América incluye a los siguientes países: Bolivia, Estados Unidos, Guayana Francesa y Suriname.

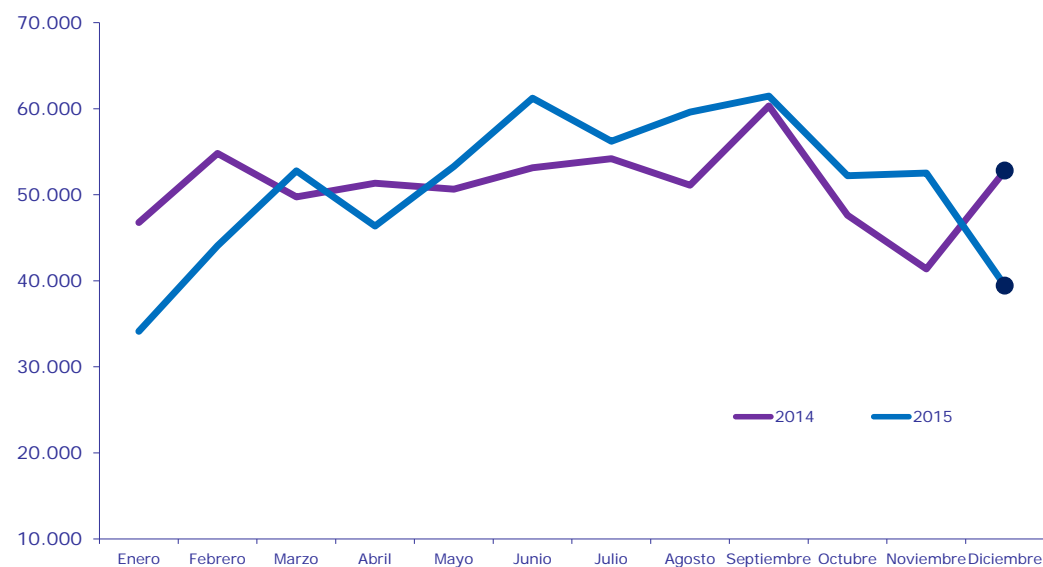
	Diciembre 2014	Diciembre 2015	Var. %	Acumulado 2014	Acumulado 2015	Var. %
Automóviles	13.849	1.681	-87,9%	190.785	115.036	-39,7%
Utilitarios	14.434	9.263	-35,8%	155.007	124.979	-19,4%
Pesados	764	17	-97,8%	12.055	600	-95,0%
Furgones	0	0	N/A	0	0	N/A
T. de Carga	761	11	-98,6%	12.033	594	-95,1%
T. de Pasajeros	3	6	100,0%	22	6	-72,7%
Sin clasificar	0	0	N/A	0	5.110	N/A
Total	29.047	10.961	-62,3%	357.847	245.725	-31,3%



Ventas a Concesionarios

	2014	2015	Dif. Absoluta	Dif. Relativa
Enero	46.766	34.128	-12.638	-27,0%
Febrero	54.793	44.074	-10.719	-19,6%
Marzo	49.747	52.776	3.029	6,1%
Abril	51.346	46.363	-4.983	-9,7%
Mayo	50.648	53.286	2.638	5,2%
Junio	53.131	61.221	8.090	15,2%
Julio	54.184	56.213	2.029	3,7%
Agosto	51.112	59.592	8.480	16,6%
Septiembre	60.317	61.464	1.147	1,9%
Octubre	47.628	52.209	4.581	9,6%
Noviembre	41.380	52.526	11.146	26,9%
Diciembre	52.796	39.415	-13.381	-25,3%
Total	613.848	613.267	-581	-0,1%

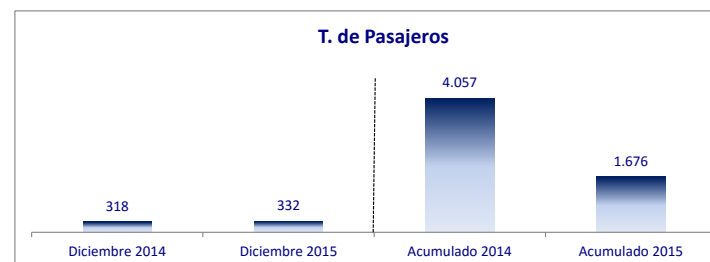
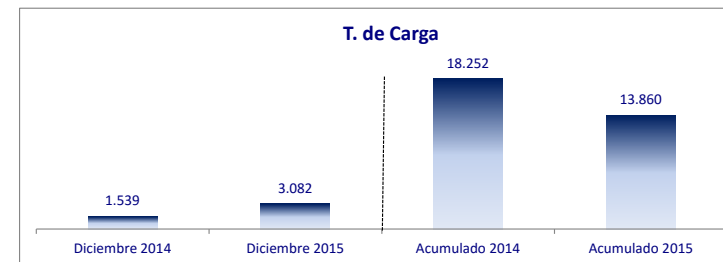
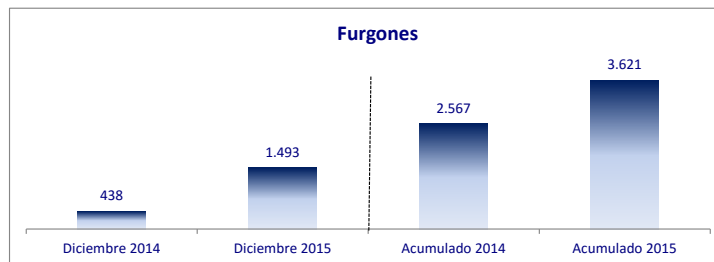
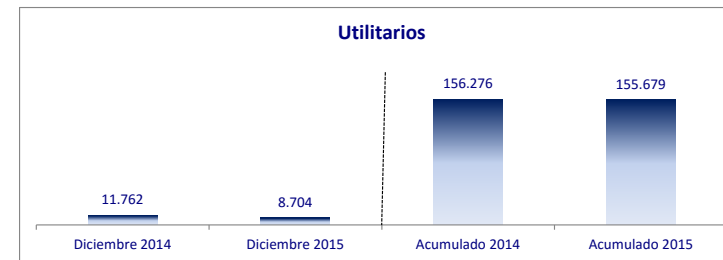
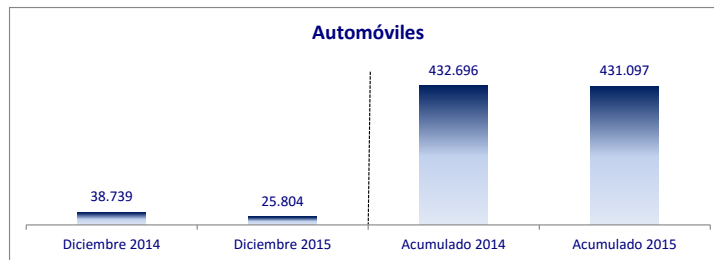
Gráfico Comparativo 2014 - 2015



Se ha registrado una baja del 25,0% respecto de Noviembre y una disminución del 25,3% con relación a igual mes del año pasado.

Comparando doce meses de 2015, con igual período de 2014, la baja fue del 0,1%.

	Diciembre 2014	Diciembre 2015	Var. %	Acumulado 2014	Acumulado 2015	Var. %
Automóviles	38.739	25.804	-33,4%	432.696	431.097	-0,4%
Utilitarios	11.762	8.704	-26,0%	156.276	155.679	-0,4%
Pesados	2.295	4.907	113,8%	24.876	19.157	-23,0%
Furgones	438	1.493	240,9%	2.567	3.621	41,1%
T. de Carga	1.539	3.082	100,3%	18.252	13.860	-24,1%
T. de Pasajeros	318	332	4,4%	4.057	1.676	-58,7%
Sin clasificar	0	0	N/D	0	7.334	N/D
Total	52.796	39.415	-25,3%	613.848	613.267	-0,1%



	Noviembre 2015	Diciembre 2015	Var. %	Diciembre 2014	Var. %	Acumulado 2014	Acumulado 2015	Var. %
Producción Nacional	45.478	35.198	-22,6	40.636	-13,4	617.329	543.467	-12,0
Exportaciones	18.599	10.961	-41,1	29.047	-62,3	357.847	245.725	-31,3
Ventas a Concesionarios	52.526	39.415	-25,0	52.796	-25,3	613.848	613.267	-0,1
Vtas a Conc Nacionales	26.879	22.783	-15,2	23.507	-3,1	272.605	290.337	6,5

Fuente: ADEFA