

I – Resultado Nacional

Os dados divulgados no *Relatório da Pesquisa Conjuntural*, elaborados com base em informações de empresas associadas ao Sindipeças, apontam queda de 8,71% no faturamento líquido nominal no acumulado de janeiro a maio de 2016, em relação ao resultado de janeiro a maio de 2015. Nesse período, o faturamento líquido nominal das vendas para montadoras apresentou queda de 17,11%. Por outro lado, as vendas para os mercados de reposição e intrassetorial apresentaram alta de 1,57% e de 6,42%, respectivamente. As exportações em reais cresceram 5,45%, porém, quando convertidas em dólares, resultaram em queda de 17,33%. O emprego no setor decresceu 16,20% e a capacidade ociosa avançou 14,9 pontos percentuais. Veja mais nas informações a seguir.

Sindicato Nacional da Indústria de Componentes para Veículos Automotores – Sindipeças

e
Associação Brasileira da Indústria de Autopeças – Abipeças

Equipe técnica

Assessoria de Economia

Mais informações

www.sindipecas.org.br/ ld-economia@sindipecas.org.br

Telefone: [55 11] 3848-4804

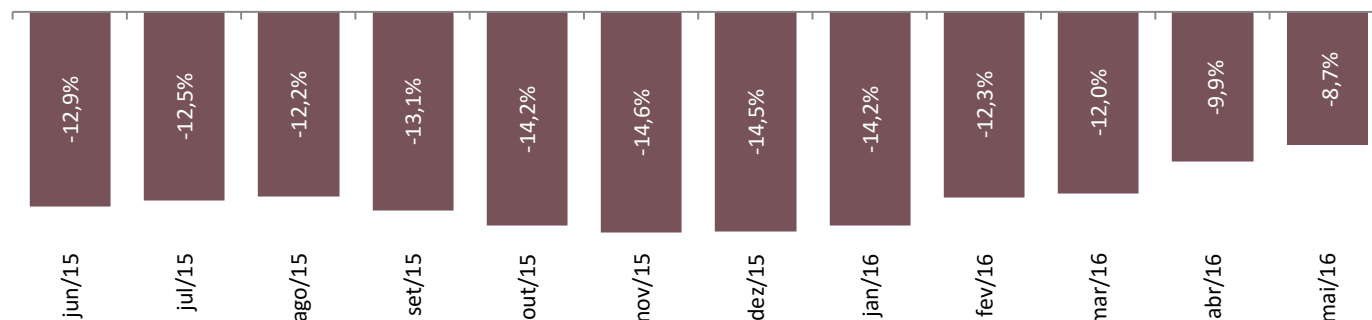
Discriminação	Variação		
	mai 16/ abr 16	mai 16/ mai 15	jan-mai 16/ jan-mai 15
Faturamento líquido¹ nominal consolidado (%)	0,31	-3,88	-8,71
Faturamento líquido nominal: vendas para as montadoras (%)	5,43	-3,86	-17,11
Faturamento líquido nominal: vendas para a reposição (%)	4,66	8,56	1,57
Faturamento líquido nominal: exportação em reais (%)	-15,43	-17,44	5,45
Faturamento líquido nominal: exportação em dólares (%)	-14,82	-28,61	-17,33
Faturamento líquido nominal: vendas intrassetoriais (%)	-6,75	17,59	6,42
Emprego nacional (%)	-0,71	-15,22	-16,20
Capacidade ociosa (p.p.)	1,43	18,22	14,90
Produção industrial de autopeças² (%)	4,88	-12,45	-19,27
Produção industrial de veículos² (%)	2,91	-15,83	-24,17

Fonte: Pesquisa Conjuntural Mensal do Sindipeças

Notas: * Os valores podem sofrer alterações devido à ajustes realizados mensalmente. ¹ Faturamento líquido nominal: descontando todos os impostos.

² Produção Industrial Mensal (PIM) é elaborada e divulgada pelo Instituto Brasileiro de Geografia e Estatística.

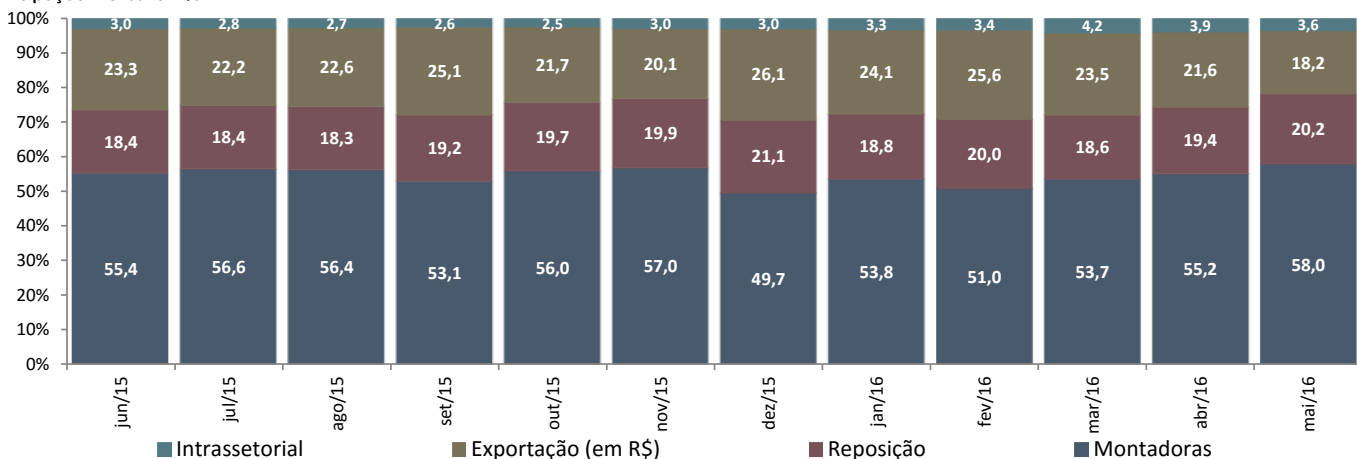
[Gráfico 1] Faturamento líquido nominal consolidado
Variação em % (acúmulo mensal do ano /igual período do ano anterior)



O *Relatório da Pesquisa Conjuntural* contém os dados consolidados de maio de 2016. A pesquisa é realizada com 64 empresas associadas ao Sindipeças que representam 32,1% do faturamento total da indústria de autopeças no Brasil. Periodicidade mensal.

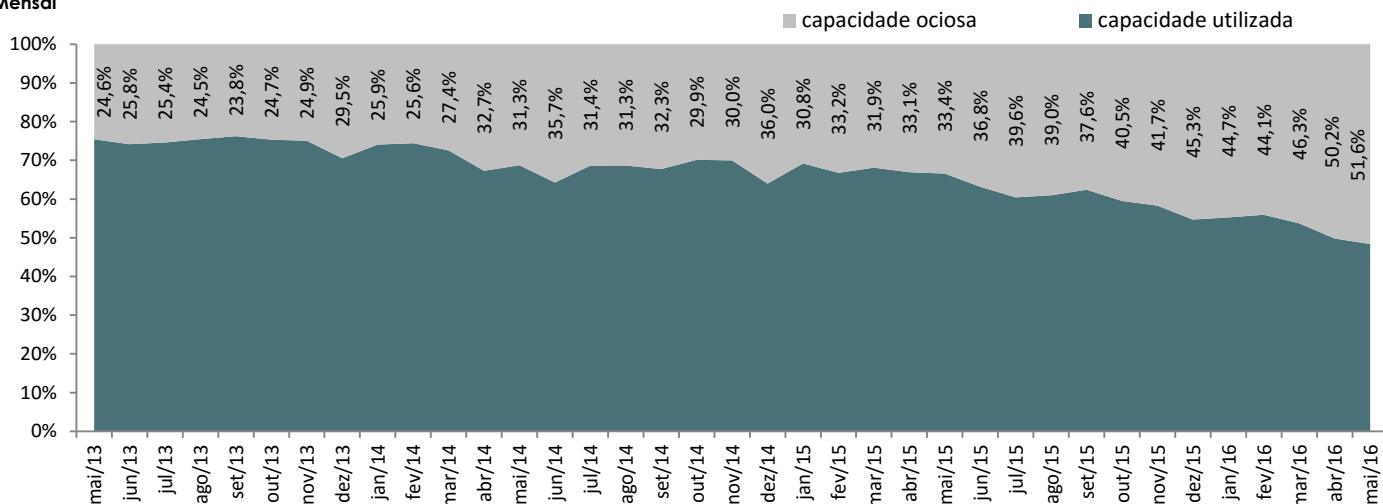
[Gráfico 2] Distribuição do faturamento por segmento

Participação mensal em %



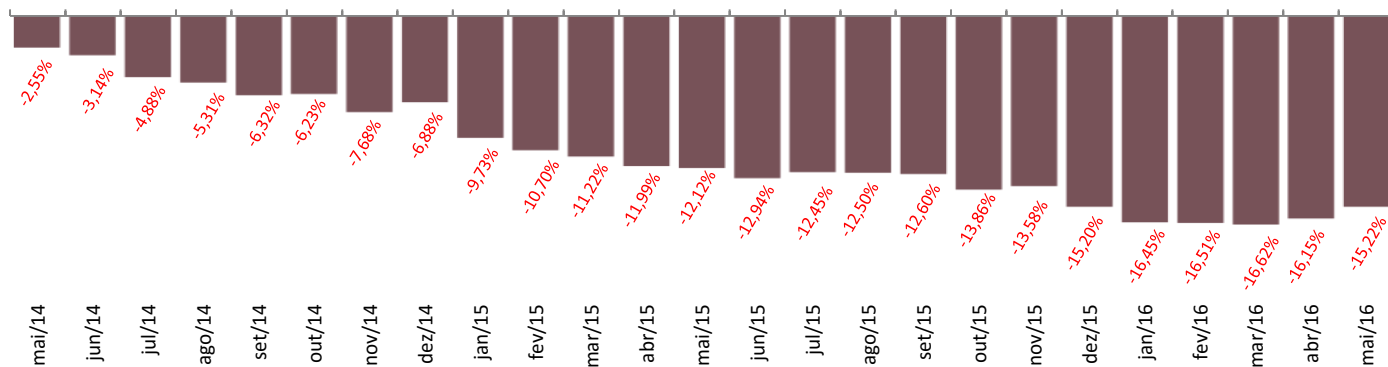
[Gráfico 3] Utilização da capacidade instalada

Mensal



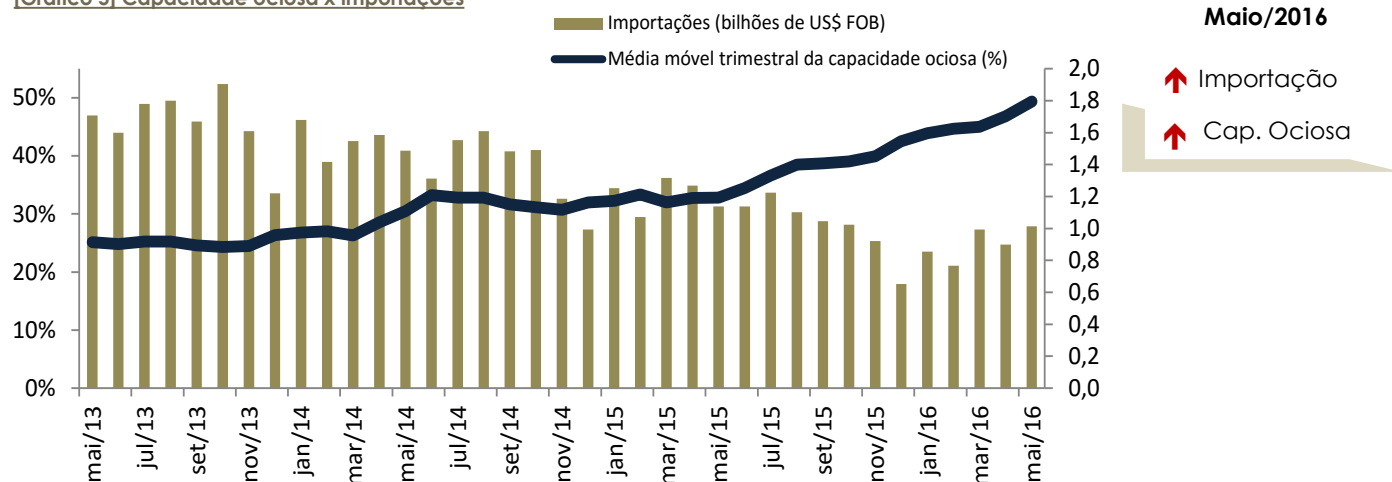
[Gráfico 4] Evolução do emprego nacional

Varição em relação ao mesmo mês do ano anterior



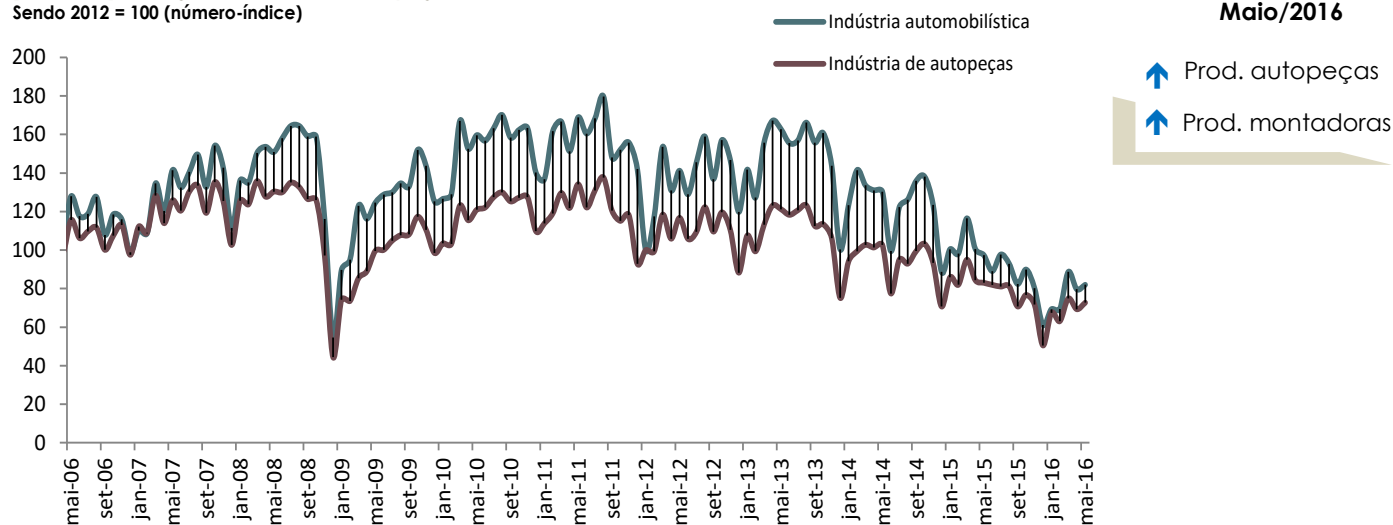
II – Produção Industrial

[Gráfico 5] Capacidade ociosa x importações



Fonte: Secex/Mdic e Sindipeças. Elaboração do Sindipeças.

[Gráfico 6] Produção industrial das autopeças x das montadoras
Sendo 2012 = 100 (número-índice)



Fonte: PIM-IBGE. Elaboração do Sindipeças

Nota: A Pesquisa Conjuntural passou por revisão de metodologia. Para saber mais, entre em contato com a Assessoria de Economia pelo: ld-economia@sindipecas.org.br.

Sindipeças – Sindicato Nacional da Indústria de Componentes para Veículos Automotores
Abipeças – Associação Brasileira da Indústria de Autopeças
Avenida Santo Amaro, 1.386 – Vila Nova Conceição – 04506-001 – São Paulo, SP, Brasil
Telefone: 55 (11) 3848-4848 – Fax: 55 (11) 3848-0900 – sindipecas@sindipecas.org.br

www.sindipecas.org.br



Direitos autorais

Copyright © 2016 do Sindipeças. Solicita-se a menção da fonte Sindipeças para a reprodução total ou parcial das informações contidas neste trabalho.