

## I – Resultados

Mensal: 58,0% / Acumulado ano: 62,0%

A balança comercial do setor de autopeças de 2013, elaborada com os dados do Ministério do Desenvolvimento, Indústria e Comércio Exterior (MDIC), registrou um déficit comercial de US\$ 9,89 bilhões. Este valor representa um aumento de 62,0% em relação ao déficit registrado em 2012, de US\$ 6,10 bilhões.

As exportações fecharam o ano com queda de 6,9%, totalizando US\$ 9,85 bilhões. Já as importações apresentaram alta de 18,3%, chegando a US\$ 19,75 bilhões. Veja no relatório as informações detalhadas da balança comercial de autopeças.

### Conselho de Administração

#### Presidente

Paulo Roberto Rodrigues Butori

#### Conselheiro de economia

Dan Ioschpe

#### Equipe técnica

#### Economista responsável

Ricardo Jacomassi

#### Analista de economia júnior

Bruna Barreto

#### Analista de economia júnior

Thiago Nogueira

#### Mais informações

[www.sindipecas.org.br/](http://www.sindipecas.org.br/) [ld-economia@sindipecas.org.br](mailto:ld-economia@sindipecas.org.br)

Telefone: [55 11] 3848-4804

[Tabela 1] Balança comercial de autopeças mensal

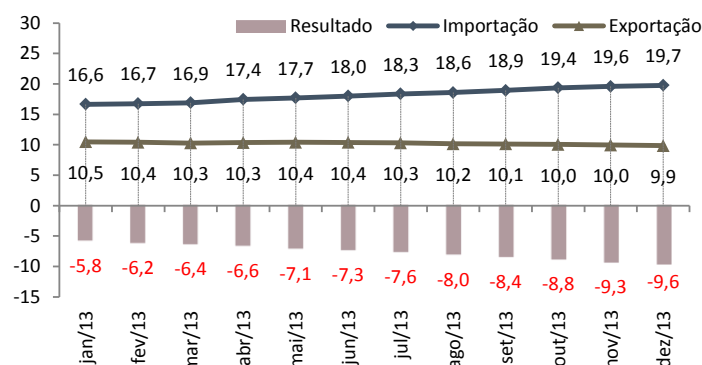
Mês	Exportação		Var. (%) 2013/2012	Importação		Var. (%) 2013/2012	Resultado*		Var. (%) 2013/2012
	2013	2012		2013	2012		2013	2012	
JANEIRO	710.267.967	742.237.333	-4,31	1.579.839.838	1.275.949.852	23,82	-869.571.871	-533.712.519	62,93
FEVEREIRO	767.382.415	837.561.421	-8,38	1.390.184.659	1.277.614.024	8,81	-622.802.244	-440.052.603	41,53
MARÇO	877.378.992	993.891.914	-11,72	1.591.693.224	1.456.055.053	9,32	-714.314.232	-462.163.139	54,56
ABRIL	940.292.442	872.957.057	7,71	1.893.628.865	1.335.974.416	41,74	-953.336.423	-463.017.359	105,90
MAIO	926.936.076	879.714.270	5,37	1.707.149.217	1.448.097.252	17,89	-780.213.141	-568.382.982	37,27
JUNHO	819.960.497	842.748.528	-2,70	1.599.538.219	1.314.077.927	21,72	-779.577.722	-471.329.399	65,40
JULHO	861.140.549	933.085.234	-7,71	1.779.695.304	1.421.656.605	25,18	-918.554.755	-488.571.371	88,01
AGOSTO	863.295.441	1.011.454.821	-14,65	1.800.150.513	1.577.459.348	14,12	-936.855.072	-566.004.527	65,52
SETEMBRO	809.324.670	848.789.959	-4,65	1.668.876.869	1.297.724.225	28,60	-859.552.199	-448.934.266	91,47
OUTUBRO	889.778.134	987.010.562	-9,85	1.904.757.843	1.618.141.109	17,71	-1.014.979.709	-631.130.547	60,82
NOVEMBRO	695.469.441	814.900.774	-14,66	1.609.879.604	1.513.391.323	6,38	-914.410.163	-698.490.549	30,91
DEZEMBRO	692.305.212	818.764.089	-15,45	1.220.298.748	1.152.886.959	5,85	-527.993.536	-334.122.870	58,02
<b>Varição acumulada no período (%)</b>	<b>9.853.531.836</b>	<b>10.583.115.962</b>	<b>-6,89</b>	<b>19.745.692.903</b>	<b>16.689.028.093</b>	<b>18,32</b>	<b>-9.892.161.067</b>	<b>-6.105.912.131</b>	<b>62,01</b>

Fonte: MDIC/Secex/Deaex. Elaboração do Sindipecas

\*(-) indica déficit, (+) significa superávit

[Gráfico 1] Balança comercial de autopeças

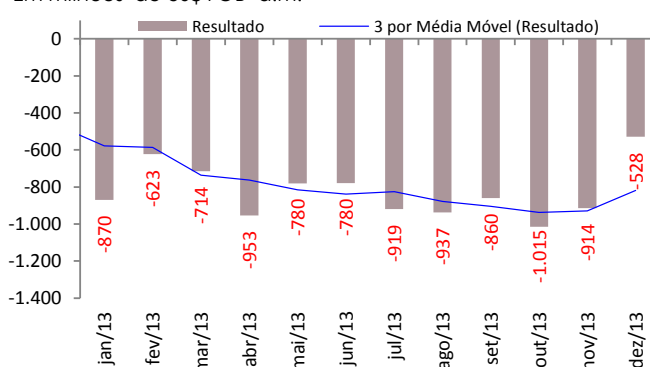
Em bilhões de US\$ FOB acum. 12 meses



Fonte: MDIC/Secex/Deaex. Elaboração do Sindipecas

[Gráfico 2] Resultado da balança comercial de autopeças

Em milhões de US\$ FOB a.m.



Fonte: MDIC/Secex/Deaex. Elaboração do Sindipecas

O Relatório da Balança Comercial de Autopeças contém os dados consolidados de dezembro de 2013. As informações são fornecidas pelo Ministério do Desenvolvimento, Indústria e Comércio Exterior, via Secretaria de Comércio Exterior, e os cálculos são elaborados pelo Sindipecas. Periodicidade mensal.

[Tabela 2] Exportação de autopeças por país

Em US\$ FOB

Ordem	País	2013	2012	Var. (%)	Part. (%) 2013
		Jan-Dez	Jan-Dez	2013/2012	Jan-Dez
1	ARGENTINA	3.702.730.878	3.847.176.497	-3,75	37,58
2	ESTADOS UNIDOS	1.262.861.016	1.470.190.900	-14,10	12,82
3	MÉXICO	883.766.945	1.018.243.067	-13,21	8,97
4	ALEMANHA	750.714.250	848.286.331	-11,50	7,62
5	PAÍSES BAIXOS	476.123.336	329.953.796	44,30	4,83
6	CHILE	272.456.531	266.068.784	2,40	2,77
7	VENEZUELA	217.509.405	362.506.131	-40,00	2,21
8	COLÔMBIA	190.266.181	217.299.755	-12,44	1,93
9	ITÁLIA	182.906.160	149.917.767	22,00	1,86
10	ÁFRICA DO SUL	159.058.391	198.544.919	-19,89	1,61
11	REINO UNIDO	140.317.046	149.476.334	-6,13	1,42
12	PARAGUAI	137.275.514	118.363.715	15,98	1,39
13	PERU	127.507.608	146.080.888	-12,71	1,29
14	FRANÇA	127.462.246	118.728.334	7,36	1,29
15	CHINA	124.614.510	152.470.172	-18,27	1,26
16	URUGUAI	102.524.936	92.989.697	10,25	1,04
17	TAILÂNDIA	88.525.165	171.835.752	-48,48	0,90
18	ÍNDIA	63.231.736	58.101.613	8,83	0,64
19	EQUADOR	59.261.179	57.340.633	3,35	0,60
20	BOLÍVIA	56.559.855	57.562.124	-1,74	0,57
	20 PRINCIPAIS PAÍSES	9.125.672.888	9.831.137.209	-7,18	92,61
	OUTROS 164 PAÍSES	727.858.948	751.978.753	-3,21	7,39
	<b>TOTAL DE 184 PAÍSES</b>	<b>9.853.531.836</b>	<b>10.583.115.962</b>	<b>-6,89</b>	<b>100,00</b>

Fonte: MDIC/Secex/Deaex. Elaboração do Sindipeças

[Tabela 3] Importação de autopeças por país

Em US\$ FOB

Ordem	País	2013	2012	Var. (%) 2013/2012	Part. (%) 2013
		Jan-Dez	Jan-Dez	Jan-Dez	Jan-Dez
1	ESTADOS UNIDOS	2.238.703.317	1.885.203.889	18,75	11,34
2	ALEMANHA	2.187.868.138	1.877.254.002	16,55	11,08
3	JAPÃO	1.925.900.526	1.918.931.351	0,36	9,75
4	CHINA	1.692.207.589	1.405.383.812	20,41	8,57
5	COREIA DO SUL	1.649.108.534	1.093.470.638	50,81	8,35
6	ARGENTINA	1.610.562.486	1.419.326.389	13,47	8,16
7	ITÁLIA	1.266.598.492	961.267.270	31,76	6,41
8	FRANÇA	1.249.996.399	1.139.156.775	9,73	6,33
9	TAILÂNDIA	910.036.271	1.000.185.167	-9,01	4,61
10	MÉXICO	792.525.707	545.058.533	45,40	4,01
11	SUÉCIA	739.864.651	529.311.814	39,78	3,75
12	ESPANHA	442.035.667	441.435.532	0,14	2,24
13	ÍNDIA	343.514.273	247.342.739	38,88	1,74
14	REINO UNIDO	287.372.453	228.003.554	26,04	1,46
15	ROMÊNIA	248.380.017	198.219.751	25,31	1,26
16	TURQUIA	220.199.906	176.449.601	24,79	1,12
17	HUNGRIA	202.124.442	118.710.238	70,27	1,02
18	REPÚBLICA TCHECA	164.792.939	137.563.119	19,79	0,83
19	INDONÉSIA	164.068.310	148.941.249	10,16	0,83
20	POLÔNIA	160.260.048	111.571.227	43,64	0,81
	20 PRINCIPAIS PAÍSES	18.496.120.165	15.582.786.650	18,70	93,67
	OUTROS 145 PAÍSES	1.249.572.738	1.106.241.443	12,96	6,33
	<b>TOTAL DE 165 PAÍSES</b>	<b>19.745.692.903</b>	<b>16.689.028.093</b>	<b>18,32</b>	<b>100,00</b>

Fonte: MDIC/Secex/Deaex. Elaboração do Sindipeças

## [Tabela 4] Exportação de autopeças por macrorregião

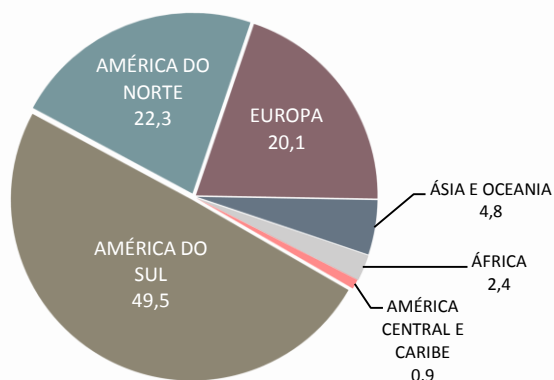
Em US\$ FOB

Ordem	Região	2013 Jan-Dez	2012 Jan-Dez	Var. (%) 2013/2012 Jan-Dez	Part. (%) 2013 Jan-Dez
1	AMÉRICA DO SUL	4.880.056.340	5.176.340.132	-5,72	49,53
2	AMÉRICA DO NORTE	2.199.990.855	2.538.325.474	-13,33	22,33
3	EUROPA	1.980.234.511	1.935.990.727	2,29	20,10
4	ÁSIA E OCEANIA	473.722.025	561.218.296	-15,59	4,81
5	ÁFRICA	233.798.709	277.053.738	-15,61	2,37
6	AMÉRICA CENTRAL E CARIBE	85.729.396	94.186.998	-8,98	0,87
7	NÃO DECLARADAS		597		
	<b>Total</b>	<b>9.853.531.836</b>	<b>10.583.115.962</b>	<b>-6,89</b>	<b>100,00</b>

Fonte: MDIC/Secex/Deaex. Elaboração do Sindipeças

[Gráfico 3] Exportação por macrorregião

Part. (%) - jan-dez 2013



## [Tabela 5] Importação de autopeças por macrorregião

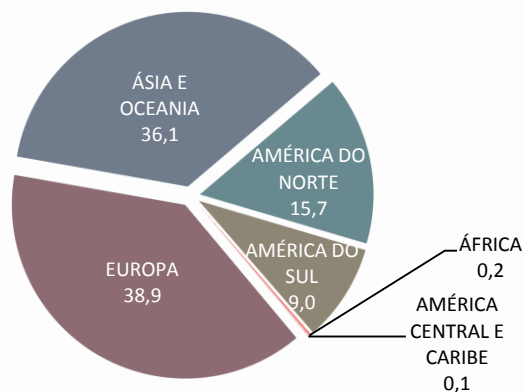
Em US\$ FOB

Ordem	Região	2013 Jan-Dez	2012 Jan-Dez	Var. (%) 2013/2012 Jan-Dez	Part. (%) 2013 Jan-Dez
1	EUROPA	7.674.908.366	6.374.872.415	20,39	38,87
2	ÁSIA E OCEANIA	7.125.053.834	6.194.439.077	15,02	36,08
3	AMÉRICA DO NORTE	3.099.637.643	2.492.234.981	24,37	15,70
4	AMÉRICA DO SUL	1.782.320.141	1.547.541.783	15,17	9,03
5	ÁFRICA	48.061.461	66.802.097	-28,05	0,24
6	AMÉRICA CENTRAL E CARIBE	15.711.458	13.117.401	19,78	0,08
7	NÃO DECLARADAS		20.339		
	<b>Total</b>	<b>19.745.692.903</b>	<b>16.689.028.093</b>	<b>18,32</b>	<b>100,00</b>

Fonte: MDIC/Secex/Deaex. Elaboração do Sindipeças

[Gráfico 4] Importação por macrorregião

Part. (%) - jan-dez 2013



[Tabela 6] Exportação de autopeças

Em US\$ FOB						
Ordem	NCM	Mercadoria	2013 Jan-Dez	2012 Jan-Dez	Var. (%) 2013/2012 Jan-Dez	Part. (%) 2013 Jan-Dez
1	8708.99.90	OUTRAS PARTES E ACESSÓRIOS PARA VEÍCULOS AUTOMÓVEIS DAS POSIÇÕES 8701 A 8705	649.559.253	758.106.749	-14,32	6,59
2	8407.34.90	OUTROS MOTORES DE PISTÃO ALTERNATIVO DOS TIPOS UTILIZADOS PARA PROPULSÃO DE VEÍCULOS DO CAPÍTULO 87 DE CILINDRADA SUPERIOR A 1.000CM3	635.055.543	736.459.802	-13,77	6,44
3	8409.99.12	BLOCOS DE CILINDRO E CÂRTERES, PARA MOTORES DAS POSIÇÕES 8407 OU 8408	611.045.639	705.245.500	-13,36	6,20
4	8708.29.99	OUTRAS PARTES E ACESSÓRIOS DE CARROÇARIAS DOS VEÍCULOS AUTOMÓVEIS DAS POSIÇÕES 8701 A 8705	515.966.578	572.831.633	-9,93	5,24
5	8481.80.99	OUTRAS VÁLVULAS DE RETENÇÃO	455.321.272	312.183.148	45,85	4,62
6	8708.50.80	EIXOS DE TRANSMISSÃO COM DIFERENCIAL PARA VEÍCULOS AUTOMOTORES	295.897.927	302.046.067	-2,04	3,00
7	8708.30.90	OUTROS FREIOS E PARTES, PARA TRATORES/VEÍCULOS AUTOMOTORES	295.545.465	338.501.023	-12,69	3,00
8	8707.90.90	OUTRAS CARROÇARIAS PARA OS VEÍCULOS AUTOMÓVEIS DAS POSIÇÕES 8701 A 8705, INCLUÍDAS AS CABINAS	277.529.522	311.160.068	-10,81	2,82
9	8708.40.80	OUTRAS CAIXAS DE MARCHA	250.542.187	366.162.784	-31,58	2,54
10	8708.40.90	CAIXAS DE MARCHAS PARA VEÍCULOS AUTOMÓVEIS	211.776.743	236.434.299	-10,43	2,15
11	8409.91.12	BLOCOS DE CILINDRO, CABEÇOTES E CÂRTERES, PARA MOTORES DAS POSIÇÕES 8407 OU 8408 RECONHECÍVEIS COMO EXCLUSIVA OU PRINCIPALMENTE DESTINADAS AOS MOTORES DE PISTÃO, DE IGNIÇÃO POR CENTELHA (FAÍSCA)	211.519.936	189.794.081	11,45	2,15
12	8708.80.00	AMORTECEDORES DE SUSPENSÃO PARA VEÍCULOS AUTOMÓVEIS DAS POSIÇÕES 8701 A 8705	197.481.030	241.071.560	-18,08	2,00
13	8408.20.90	OUTROS MOTORES DOS TIPOS UTILIZADOS PARA PROPULSÃO DE VEÍCULOS DO CAPÍTULO 87	189.622.159	205.762.850	-7,84	1,92
14	8708.93.00	EMBREGENS E SUAS PARTES PARA VEÍCULOS AUTOMÓVEIS DAS POSIÇÕES 8701 A 8705	188.121.238	187.470.954	0,35	1,91
15	8708.70.90	OUTRAS RODAS, SUAS PARTES E ACESSÓRIOS PARA VEÍCULOS AUTOMÓVEIS	179.781.941	213.463.354	-15,78	1,82
		15 PRINCIPAIS MERCADORIAS	5.164.766.433	5.676.693.872	-9,02	52,42
		OUTRAS 224 MERCADORIAS	4.688.765.403	4.906.422.090	-4,44	47,58
		<b>TOTAL DE 239 MERCADORIAS</b>	<b>9.853.531.836</b>	<b>10.583.115.962</b>	<b>-6,89</b>	<b>100,00</b>

Fonte: MDIC/Secex/Deaex. Elaboração do Sindipeças

[Tabela 7] Importação de autopeças

Em US\$ FOB						
Ordem	NCM	Mercadoria	2013 Jan-Dez	2012 Jan-Dez	Var. (%) 2013/2012 Jan-Dez	Part. (%) 2013 Jan-Dez
1	8708.40.80	OUTRAS CAIXAS DE MARCHA	1.577.263.104	1.241.182.864	27,08	7,99
2	8708.29.99	OUTRAS PARTES E ACESSÓRIOS DE CARROÇARIAS DOS VEÍCULOS AUTOMÓVEIS DAS POSIÇÕES 8701 A 8705	1.565.518.720	1.408.802.703	11,12	7,93
3	8708.99.90	OUTRAS PARTES E ACESSÓRIOS PARA VEÍCULOS AUTOMÓVEIS DAS POSIÇÕES 8701 A 8705	1.184.649.251	1.064.819.545	11,25	6,00
4	8407.34.90	OUTROS MOTORES DE PISTÃO ALTERNATIVO DOS TIPOS UTILIZADOS PARA PROPULSÃO DE VEÍCULOS DO CAPÍTULO 87 DE CILINDRADA SUPERIOR A 1.000CM3	535.881.217	311.598.138	71,98	2,71
5	8708.40.90	CAIXAS DE MARCHAS PARA VEÍCULOS AUTOMÓVEIS	519.829.721	394.346.796	31,82	2,63
6	8408.20.90	OUTROS MOTORES DOS TIPOS UTILIZADOS PARA PROPULSÃO DE VEÍCULOS DO CAPÍTULO 87	501.450.166	335.399.179	49,51	2,54
7	8483.40.10	CAIXAS DE TRANSMISSÃO, REDUTORES, MULTIPLICADORES E VARIADORES DE VELOCIDADE, INCLUÍDOS OS CONVERSORES DE TORQUES (BINÁRIOS)	498.672.668	379.664.506	31,35	2,53
8	8708.50.99	OUTROS EIXOS E PARTES, PARA VEÍCULOS AUTOMÓVEIS	489.918.485	346.597.929	41,35	2,48
9	9032.89.29	OUTROS CONTROLADORES ELETRÔNICOS PARA OS SISTEMAS DE VEÍCULOS AUTOMÓVEIS	440.598.165	346.002.176	27,34	2,23
10	8708.30.90	OUTROS FREIOS E PARTES, PARA TRATORES/VEÍCULOS AUTOMOTORES	413.054.675	323.737.688	27,59	2,09
11	8409.91.90	OUTRAS PARTES RECONHECÍVEIS COMO EXCLUSIVA OU PRINCIPALMENTE DESTINADAS AOS MOTORES DE PISTÃO, DE IGNIÇÃO POR CENTELHA (FAÍSCA)	365.007.131	351.599.005	3,81	1,85
12	8536.50.90	OUTROS INTERRUPTORES, SECCIONADORES E COMUTADORES	334.410.557	291.090.851	14,88	1,69
13	8409.99.99	OUTRAS PARTES RECONHECÍVEIS COMO EXCLUSIVA OU PRINCIPALMENTE DESTINADAS AOS MOTORES DAS POSIÇÕES 84.07 OU 84.08.	334.303.530	292.679.942	14,22	1,69
14	4016.99.90	OUTRAS OBRAS DE BORRACHA VULCANIZADA NÃO ENDURECIDA	324.076.568	271.577.721	19,33	1,64
15	8708.50.80	EIXOS DE TRANSMISSÃO COM DIFERENCIAL PARA VEÍCULOS AUTOMOTORES	303.324.726	233.578.410	29,86	1,54
		15 PRINCIPAIS MERCADORIAS	9.387.958.684	7.592.677.453	23,64	47,54
		OUTRAS 204 MERCADORIAS	10.357.734.219	9.096.350.640	13,87	52,46
		<b>TOTAL DE 219 MERCADORIAS</b>	<b>19.745.692.903</b>	<b>16.689.028.093</b>	<b>18,32</b>	<b>100,00</b>

Fonte: MDIC/Secex/Deaex. Elaboração do Sindipeças

[Tabela 8] Balança comercial de autopeças por UF

Em US\$ FOB

UF	Exportação		Var. (%) 2013/2012 Jan-Dez	Importação		Var. (%) 2013/2012 Jan-Dez	Resultado	
	2013 Jan-Dez	2012 Jan-Dez		2013 Jan-Dez	2012 Jan-Dez		2013 Jan-Dez	2012 Jan-Dez
AC	21.257	16.307	30,36	670.883	747.493	-10,25	-649.626	-731.186
AL	30.600	9.069	237,41	3.962.368	2.587.990	53,11	-3.931.768	-2.578.921
AM	42.052.813	43.874.405	-4,15	797.377.725	929.041.087	-14,17	-755.324.912	-885.166.682
AP	0	8.144		2.801.133	4.977.520	-43,72	-2.801.133	-4.969.376
BA	24.456.243	52.918.754	-53,79	271.173.890	183.622.122	47,68	-246.717.647	-130.703.368
CE	1.352.367	1.507.440	-10,29	25.256.916	22.654.898	11,49	-23.904.549	-21.147.458
DF	38.451	38.396	0,14	2.227.476	3.574.611	-37,69	-2.189.025	-3.536.215
ES	638.846	616.871	3,56	121.971.432	165.657.145	-26,37	-121.332.586	-165.040.274
GO	1.161.548	3.689.354	-68,52	945.651.689	887.555.932	6,55	-944.490.141	-883.866.578
MA	0	0		10.855.948	4.651.477	133,39	-10.855.948	-4.651.477
MG	1.156.300.762	1.081.504.035	6,92	1.503.418.238	1.312.132.393	14,58	-347.117.476	-230.628.358
MS	2.233.314	3.062.688	-27,08	20.482.277	7.485.417	173,63	-18.248.963	-4.422.729
MT	60.412	494.793	-87,79	4.874.558	7.304.973	-33,27	-4.814.146	-6.810.180
PA	4.422.818	160.563	2.654,57	15.036.759	19.712.387	-23,72	-10.613.941	-19.551.824
PB	0	1.028		1.449.603	1.674.680	-13,44	-1.449.603	-1.673.652
PE	37.437.229	35.438.581	5,64	44.446.820	32.215.888	37,97	-7.009.591	3.222.693
PI	0	0		432.347	84.015	414,61	-432.347	-84.015
PR	1.102.030.635	1.066.238.571	3,36	3.077.817.585	2.746.887.317	12,05	-1.975.786.950	-1.680.648.746
RJ	373.389.507	382.443.865	-2,37	897.666.045	762.451.634	17,73	-524.276.538	-380.007.769
RN	290.276	11.243	2.481,84	3.044.753	2.951.767	3,15	-2.754.477	-2.940.524
RO	655.896	517.697	26,69	10.878.118	10.052.573	8,21	-10.222.222	-9.534.876
RR	22.965	417.476	-94,50	15.526	41.370	-62,47	7.439	376.106
RS	963.608.075	948.758.165	1,57	1.430.128.070	962.842.997	48,53	-466.519.995	-14.084.832
SC	638.991.160	660.628.822	-3,28	285.788.590	228.776.880	24,92	353.202.570	431.851.942
SE	58.389	0		2.162.432	3.277.291	-34,02	-2.104.043	-3.277.291
SP	5.504.278.273	6.300.759.695	-12,64	10.265.615.299	8.385.352.502	22,42	-4.761.337.026	-2.084.592.807
TO	0	0		486.423	713.734	-31,85	-486.423	-713.734
<b>Total</b>	<b>9.853.531.836</b>	<b>10.583.115.962</b>	<b>-6,89</b>	<b>19.745.692.903</b>	<b>16.689.028.093</b>	<b>18,32</b>	<b>-9.892.161.067</b>	<b>-6.105.912.131</b>

Fonte: MDIC/Secex/Deaex. Elaboração do Sindipeças

[Tabela 9] Balança Comercial do Setor Automotivo

Em Mil de US\$ FOB

Itens	Exportação				Importação				Resultado <sup>1)</sup>	
	2013 Jan-Dez	Part. (%) Jan-Dez 2013	2012 Jan-Dez	Part. (%) Jan-Dez 2012	2013 Jan-Dez	Part. (%) Jan-Dez 2013	2012 Jan-Dez	Part. (%) Jan-Dez 2012	2013 Jan-Dez	2012 Jan-Dez
1 - ÔNIBUS	295.526	1,3	295.774	1,3	237.501	0,7	117.375	0,4	58.025	178.399
2 - AUTOMÓVEIS E COMERCIAIS LEVES	6.627.481	28,3	4.723.983	20,8	12.110.179	34,0	12.148.639	36,6	-5.482.698	-7.424.656
3 - CAMINHÕES	1.816.501	7,8	1.764.798	7,8	274.442	0,8	435.331	1,3	1.542.059	1.329.467
4 - TOTAL DE AUTOVEÍCULOS (1 + 2 + 3)	8.739.508	37,3	6.784.555	29,8	12.622.122	35,5	12.701.345	38,3	-3.882.614	-5.916.790
5 - AUTOPEÇAS <sup>2)</sup>	10.748.438	45,9	11.625.451	51,1	21.346.959	60,0	18.128.223	54,7	-10.598.521	-6.502.772
6 - CHASSIS, CARROCERIAS, ETC	1.162.926	5,0	1.155.423	5,1	128.942	0,4	196.218	0,6	1.033.984	959.205
7 - MÁQUINAS AGRÍCOLAS	912.289	3,9	906.033	4,0	228.430	0,6	483.832	1,5	683.859	422.201
8 - MÁQUINAS RODOVIÁRIAS	1.864.777	8,0	2.258.201	9,9	1.258.919	3,5	1.658.551	5,0	605.858	599.650
9 - BALANÇA TOTAL DO SETOR (4 + 5 + 6 + 7 + 8)	23.427.938	100,0	22.729.663	100,0	35.585.372	100,0	33.168.169	100,0	-12.157.434	-10.438.506

Fonte: MDIC/Secex/Deaex. Elaboração do Sindipeças

<sup>1)</sup> (-) indica déficit, (+) significa superávit<sup>2)</sup> inclui pneumáticos

[Tabela 10] Ranking dos países importadores

Em US\$ FOB							
Ordem	País	2008	2009	2010	2011	2012	2013
1	ESTADOS UNIDOS	1.600.315.431	1.065.473.101	1.784.609.866	2.100.774.201	1.885.203.889	2.238.703.317
2	ALEMANHA	2.471.475.592	1.339.091.709	1.841.065.414	2.037.450.351	1.877.254.002	2.187.868.138
3	JAPÃO	1.857.769.191	1.592.964.099	1.878.728.967	1.848.699.186	1.918.931.351	1.925.900.526
4	CHINA	680.267.612	467.076.879	986.234.374	1.412.228.526	1.405.383.812	1.692.207.589
5	COREIA DO SUL	141.024.126	115.093.942	384.975.047	695.581.439	1.093.470.638	1.649.108.534
6	ARGENTINA	1.287.882.779	1.016.559.794	1.354.824.959	1.399.894.873	1.419.326.389	1.610.562.486
7	ITÁLIA	882.641.169	519.845.477	839.339.661	1.006.033.674	961.267.270	1.266.598.492
8	FRANÇA	905.353.075	610.171.639	949.622.722	1.178.831.026	1.139.156.775	1.249.996.399
9	TAILÂNDIA	402.854.805	445.125.020	578.304.405	835.077.629	1.000.185.167	910.036.271
10	MÉXICO	241.597.288	202.210.311	280.716.421	386.240.261	545.058.533	792.525.707
	10 PRINCIPAIS PAÍSES	10.471.181.068	7.373.611.971	10.878.421.836	12.900.811.166	13.245.237.826	15.523.507.459
	OUTROS PAÍSES	2.442.326.115	1.748.248.947	2.268.769.581	2.872.925.333	3.013.484.285	4.222.185.444
	<b>Total</b>	<b>12.913.507.183</b>	<b>9.121.860.918</b>	<b>13.147.191.417</b>	<b>15.773.736.499</b>	<b>16.258.722.111</b>	<b>19.745.692.903</b>

Fonte: MDIC/Secex/Deaex. Elaboração do Sindipecas

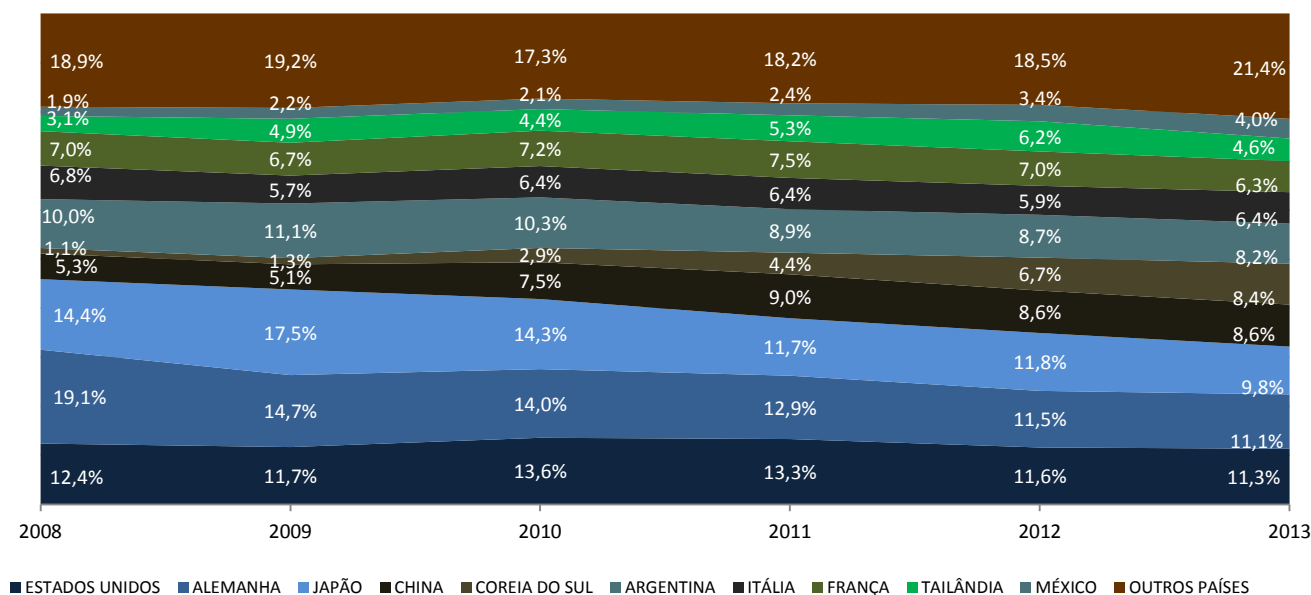
[Tabela 11] Ranking dos países importadores

Em US\$ FOB							
Ordem	País	2008	2009	2010	2011	2012	2013
1	ESTADOS UNIDOS	12,4%	11,7%	13,6%	13,3%	11,6%	11,3%
2	ALEMANHA	19,1%	14,7%	14,0%	12,9%	11,5%	11,1%
3	JAPÃO	14,4%	17,5%	14,3%	11,7%	11,8%	9,8%
4	CHINA	5,3%	5,1%	7,5%	9,0%	8,6%	8,6%
5	COREIA DO SUL	1,1%	1,3%	2,9%	4,4%	6,7%	8,4%
6	ARGENTINA	10,0%	11,1%	10,3%	8,9%	8,7%	8,2%
7	ITÁLIA	6,8%	5,7%	6,4%	6,4%	5,9%	6,4%
8	FRANÇA	7,0%	6,7%	7,2%	7,5%	7,0%	6,3%
9	TAILÂNDIA	3,1%	4,9%	4,4%	5,3%	6,2%	4,6%
10	MÉXICO	1,9%	2,2%	2,1%	2,4%	3,4%	4,0%
	10 PRINCIPAIS PAÍSES	81,1%	80,8%	82,7%	81,8%	81,5%	78,6%
	OUTROS PAÍSES	18,9%	19,2%	17,3%	18,2%	18,5%	21,4%
	<b>Total</b>	<b>100%</b>	<b>100%</b>	<b>100%</b>	<b>100%</b>	<b>100%</b>	<b>100%</b>

Fonte: MDIC/Secex/Deaex. Elaboração do Sindipecas

[Gráfico 5] Distribuição das importações dos principais países

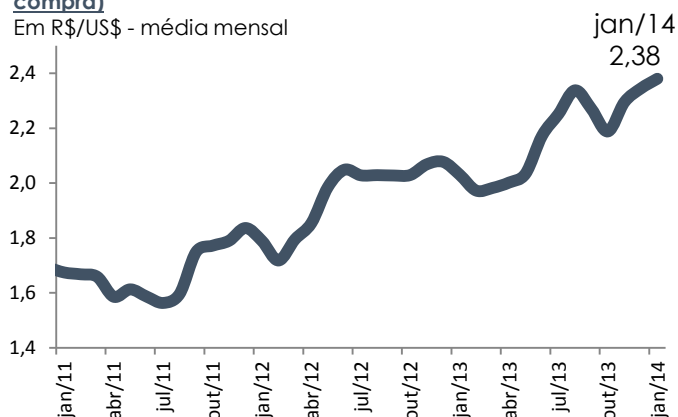
Acumulado no ano



## II – Mercado de Moedas

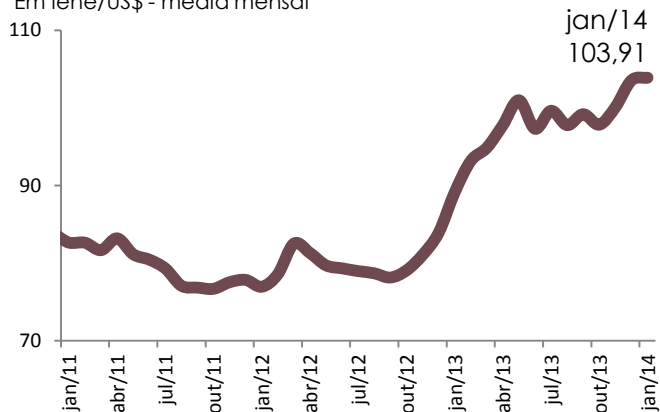
**[Gráfico 6] Brasil – Dólar comercial (ptax - compra)**

Em R\$/US\$ - média mensal



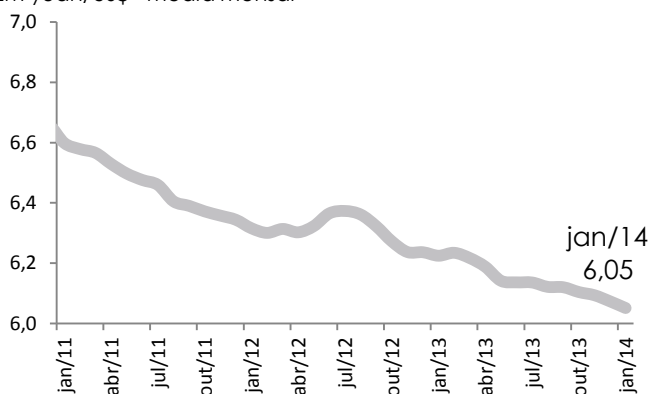
**[Gráfico 7] Japão – Taxa de câmbio**

Em iene/US\$ - média mensal



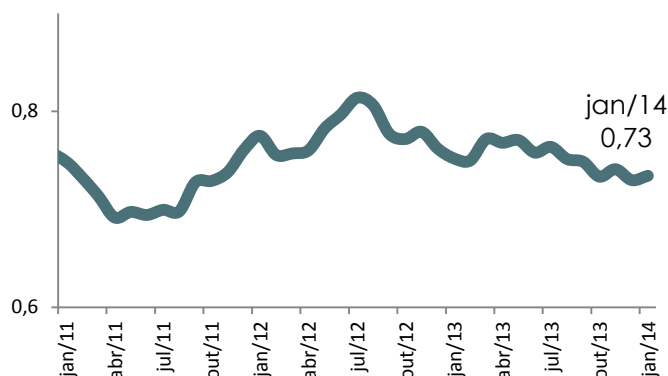
**[Gráfico 8] China – Taxa de câmbio**

Em yuan/US\$ - média mensal



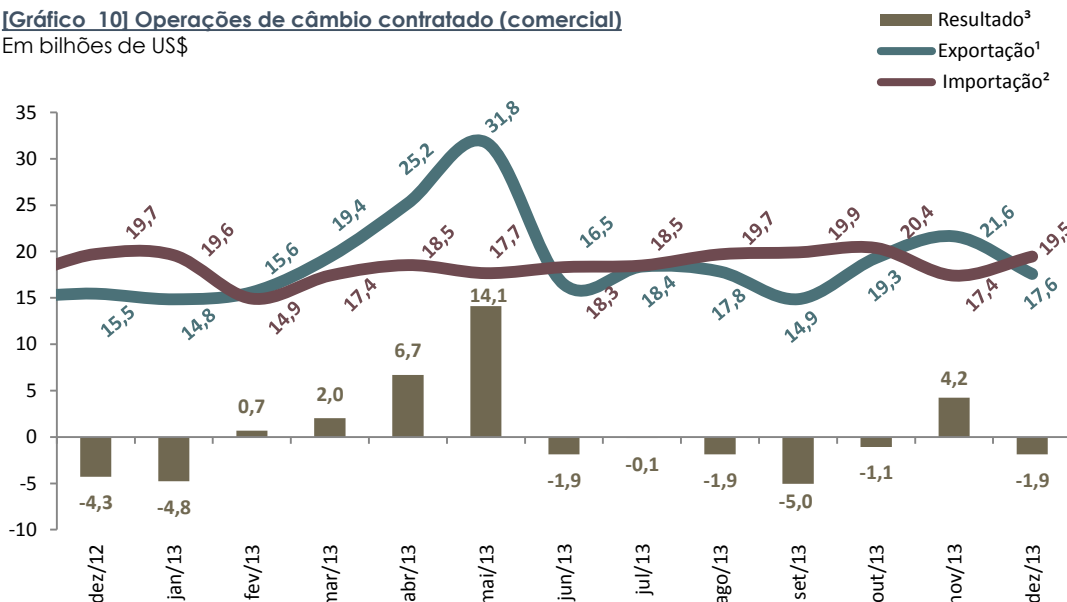
**[Gráfico 9] União Europeia – Taxa de câmbio**

Em euro/US\$ - média mensal



**[Gráfico 10] Operações de câmbio contratado (comercial)**

Em bilhões de US\$



**Notas:** 1. Fluxo de entrada de recursos em moeda estrangeira no País no período, relativos ao fechamento de contratos de câmbio de exportação de bens e serviços. Essas operações são feitas no segmento livre do mercado de câmbio brasileiro. Não são incluídas operações interbancárias. 2. Fluxo de saída de recursos em moeda estrangeira no País no período, relativos ao fechamento de contratos de câmbio de importação de bens e serviços. Essas operações são feitas no segmento livre do mercado de câmbio brasileiro. Não são incluídas operações interbancárias. 3. Diferença entre os fluxos de entrada e saída de recursos em moeda estrangeira do País no período, referentes às contratações de câmbio para exportação e importação de bens e serviços. Essas operações são feitas no segmento livre do mercado de câmbio brasileiro. Não são incluídas operações interbancárias. Vide séries "Contrato de Exportação – Segmento Livre" e "Contrato de Importação – Segmento Livre", do Banco Central.

Sindipecas – Sindicato Nacional da Indústria de Componentes para Veículos Automotores  
Abipeças – Associação Brasileira da Indústria de Autopeças  
Avenida Santo Amaro, 1.386 – Vila Nova Conceição – 04506-001 – São Paulo, SP, Brasil  
Telefone: 55 (11) 3848-4848 – Fax: 55 (11) 3848-0900 – [sindipecas@sindipecas.org.br](mailto:sindipecas@sindipecas.org.br)

[www.sindipecas.org.br](http://www.sindipecas.org.br)



Direitos autorais

Copyright © 2014 do Sindipecas. Solicita-se a menção da fonte Sindipecas para a reprodução total ou parcial das informações contidas neste trabalho.